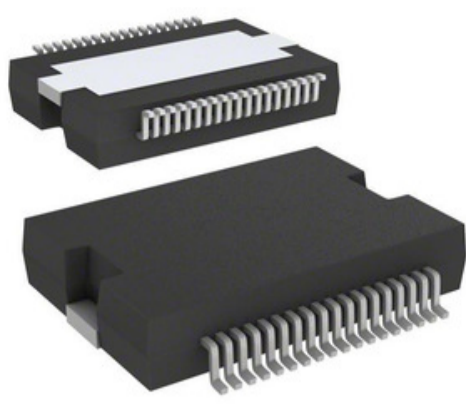




life.augmented



Η εικόνα μπορεί να είναι αναπαράσταση.
Δείτε τις προδιαγραφές για λεπτομέρειες προϊόντος.

L6206PD

Αριθμός εξαρτήματος: **L6206PD**

περιγραφή προϊόντος: IC MOTOR DRIVER PAR 36POWERSO

Κατάσταση RoHS: Ο μόλυβδος ελεύθερος / συμβατός με RoHS

Φύλλα δεδομένων: [L6206PD.pdf](#)

Κατασκευαστής / Μάρκα: STMicroelectronics

Πλαίσιο από: Hong Kong

Τρόπος αποστολής: DHL/Fedex/TNT/UPS/EMS

[Υποβολή αιτήματος](#)

Λεπτομέρειες προϊόντος

Αριθμός εξαρτήματος	L6206PD	Κατασκευαστής	STMicroelectronics
Περιγραφή	IC MOTOR DRIVER PAR 36POWERSO	Κατάσταση χωρίς μόλυβδο / κατάσταση RoHS	Ο μόλυβδος ελεύθερος / συμβατός με RoHS
Φύλλο δεδομένων	L6206PD.pdf		
Τάσης - Προμήθεια	8 V ~ 52 V	Τάση - Φορτίο	8 V ~ 52 V
Τεχνολογία	BCDMOS	Συσκευασία της συσκευής με τον προμηθευτή	PowerSO-36
Σειρά	-	Rds On (Τύπος)	300 mOhm
Συσκευασία	Tube	Συσκευασία / υπόθεση	36-BSSOP (0.433", 11.00mm Width) Exposed Pad
Διαμόρφωση εξόδου	Half Bridge (4)	Άλλα ονόματα	497-5341-5 L6206PD-ND
Θερμοκρασία λειτουργίας	-25°C ~ 125°C (TJ)	τοποθέτηση Τύπος	Surface Mount
Επίπεδο Ευαισθησίας Υγρασίας (MSL)	3 (168 Hours)	Κατασκευαστής Standard Lead Time	12 Weeks
Τύπος φόρτωσης	Inductive	Κατάσταση χωρίς μόλυβδο / κατάσταση RoHS	Lead free / RoHS Compliant
διασύνδεση	Logic	Χαρακτηριστικά	Bootstrap Circuit
Προστασία σφαλμάτων	Current Limiting, Over Temperature, UVLO	Λεπτομερής περιγραφή	Half Bridge (4) Driver DC Motors, Stepper Motors, Voltage Regulators BCDMOS PowerSO-36
Τρέχουσα - Μέγιστη παραγωγή	5.6A	Τρέχουσες - εξόδου / κανάλι	2.8A
Αριθμός μέρους βάσης	L6206	εφαρμογές	DC Motors, Stepper Motors, Voltage Regulators

Σχετικά προϊόντα

<p>L6206D Κατασκευαστής: STMicroelectronics Περιγραφή: IC MOTOR DRIVER PAR 24SOIC Κατεβάστε: L6206D.pdf</p> <p>RFQ</p>	<p>L6206N Κατασκευαστής: STMicroelectronics Περιγραφή: IC MOTOR DRIVER PAR 24POWERDIP Κατεβάστε: L6206N.pdf</p> <p>RFQ</p>
<p>L6206QTR Κατασκευαστής: STMicroelectronics Περιγραφή: IC MOTOR DRIVER PAR 48QFN Κατεβάστε: L6206QTR.pdf</p> <p>RFQ</p>	<p>L6205PD Κατασκευαστής: STMicroelectronics Περιγραφή: IC MOTOR DRIVER PAR 20POWERSO Κατεβάστε: L6205PD.pdf</p> <p>RFQ</p>
<p>L6205PD013TR Κατασκευαστής: STMicroelectronics Περιγραφή: IC MOTOR DRIVER PAR 20POWERSO Κατεβάστε: L6205PD013TR.pdf</p> <p>RFQ</p>	<p>L6207D Κατασκευαστής: STMicroelectronics Περιγραφή: IC MOTOR DRIVER PAR 24SOIC Κατεβάστε: L6207D.pdf</p> <p>RFQ</p>
<p>L6205N Κατασκευαστής: STMicroelectronics Περιγραφή: IC MOTOR DRIVER PAR 20POWERDIP Κατεβάστε: L6205N.pdf</p> <p>RFQ</p>	<p>L6206D013TR Κατασκευαστής: STMicroelectronics Περιγραφή: IC MOTOR DRIVER PAR 24SOIC Κατεβάστε: L6206D013TR.pdf</p> <p>RFQ</p>
<p>L6207N Κατασκευαστής: STMicroelectronics Περιγραφή: IC MOTOR DRIVER PAR 24POWERDIP Κατεβάστε: L6207N.pdf</p> <p>RFQ</p>	<p>L6207D013TR Κατασκευαστής: STMicroelectronics Περιγραφή: IC MOTOR DRIVER PAR 24SOIC Κατεβάστε: L6207D013TR.pdf</p> <p>RFQ</p>
<p>L6206PD013TR Κατασκευαστής: STMicroelectronics Περιγραφή: IC MOTOR DRIVER PAR 36POWERSO Κατεβάστε: L6206PD013TR.pdf</p> <p>RFQ</p>	<p>L6206Q Κατασκευαστής: STMicroelectronics Περιγραφή: IC MOTOR DRIVER PAR 48QFN Κατεβάστε: L6206Q.pdf</p> <p>RFQ</p>

Σχετικές ετικέτες

STMicroelectronics L6206PD

Τιμή L6206PD

Δελτίο δεδομένων L6206PD PDF

Απόθεμα L6206PD

STMicroelectronics L6206PD

STMicroelectronics L6206PD

Διανομέας L6206PD

Εικόνες L6206PD

L6206PD Λήψη φύλλου δεδομένων

Αγορά L6206PD

Προμηθευτής STMicroelectronics

Προμηθευτής L6206PD

Εικόνα L6206PD

Δελτίο δεδομένων L6206PD

Αγορά STMicroelectronics L6206PD

Διανομέας STMicroelectronics